

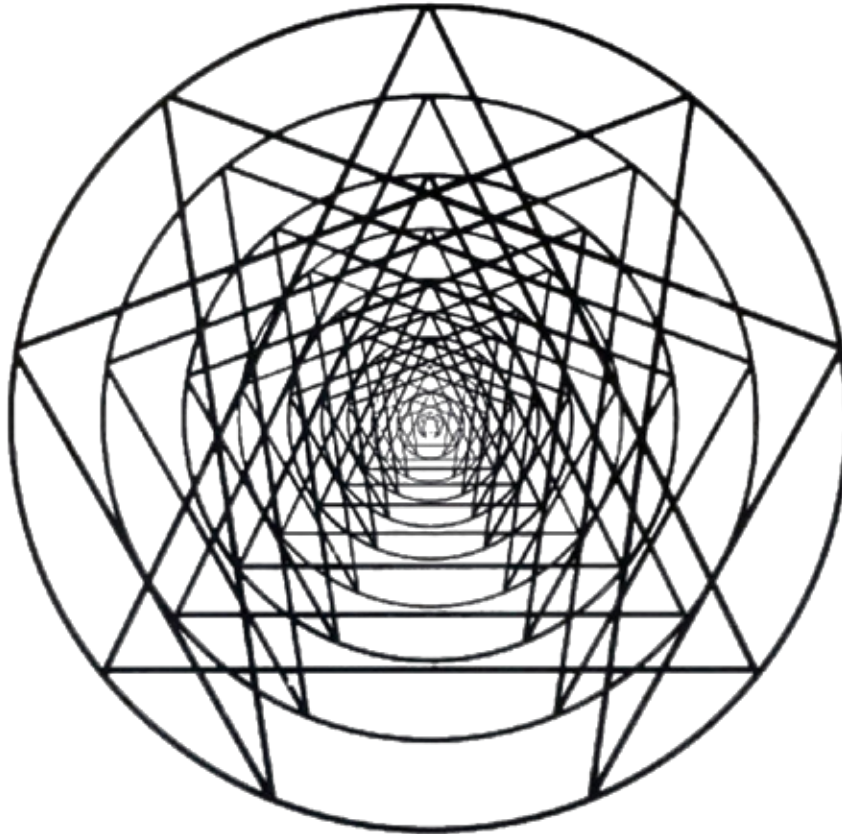
# Entrenamiento en ENNEA MAP®

**ENNEA MAP®** es la Herramienta de diagnóstico de competencias de la personalidad basada en el Mapa del Eneagrama con el enfoque del Coaching

**FORMACIÓN 2023**



**Trascender**  
Protagonistas del cambio



# Entrenamiento en **ENNEA MAP®**

**ENNEA MAP®** es la Herramienta de diagnóstico de competencias de la personalidad basada en el Mapa del Eneagrama con el enfoque del Coaching

**FORMACIÓN 2023**

## ÍNDICE

Presentación.....	4
¿Qué es el Eneagrama? .....	6
¿Qué es ENNEA MAP®? .....	8
¿Qué es el Coaching y cómo se vincula con ENNEA MAP®? .....	10
¿Para qué se utiliza ENNEA MAP®? .....	11
¿Qué hace única a ENNEA MAP®? .....	14
¿Para quiénes es ideal esta herramienta? .....	16
¿Qué obtiene un Experto en ENNEA MAP®? .....	19
¿Cómo se desarrolla el entrenamiento? .....	21
Programa y Contenidos .....	22
Calendario .....	24
Inversión .....	25
Profesional a cargo .....	26
Profundizar y vivenciar aún más el Coaching y Eneagrama .....	27
Itinerario de formación.....	28

# Presentación

Bienvenid@!

al entrenamiento en ENNEA MAP®, una herramienta de valoración de la personalidad, basada en el mapa del Eneagrama y diseñada desde el enfoque del Coaching.

ENNEA MAP® resume la aplicación práctica de un principio básico: las personas trabajamos mejor, nos sentimos mejor y estamos mejor en el balance o equilibrio. Desde el coaching creemos que conservar nuestro Equilibrio (y saber cómo recuperarlo) nos permite transitar de la manera más eficiente el camino hacia nuestros objetivos.

ENNEA MAP® aporta a la sabiduría del Eneagrama una herramienta de medición del funcionamiento equilibrado global de nueve capacidades o competencias básicas que todos traemos en diferente proporción.

ENNEA MAP® muestra, a partir del procesamiento de datos resultantes de una auto-evaluación en un momento determinado, el grado de equilibrio o balance de una persona o equipo en diferentes áreas de competencia.

A partir de esa información la persona o equipo genera:

- claridad acerca de sus fortalezas para aprovecharlas aún más y gestionar el posible uso excesivo de las mismas
- comprensión de áreas de oportunidad de mejora en términos de necesidad de desarrollo o regulación
- percepción del grado de sinergia entre los 9 diferentes aspectos de su personalidad

Y fruto de esta claridad y comprensión puede originar compromisos y planes de acción para lograr objetivos de avance.

La generación de esta herramienta es producto de una amplia trayectoria en estudio vivencial de diferentes escuelas de eneagrama, sumada a años de experiencia en trabajo con coaching y eneagrama en ámbitos vitales y organizacionales. Hemos trabajado con su aplicación en individuos y grupos, con objetivos a nivel personal y vocacional, así como a nivel de construcción y optimización del liderazgo, comunicación y confianza en equipos, socios, familia y parejas.

Los resultados de quienes han aplicado con éxito esta herramienta en sus vidas personales y laborales nos inspiran a seguir entrenando a **Expertos en ENNEA MAP®**.

Profundizar en la teoría y vivenciar el mapa del Eneagrama se potencia asimismo con el programa *Coaching y Eneagrama* que complementa y nutre a los expertos en ENNEA MAP®.

El curso *Coaching y Eneagrama* se encuentra diseñado para trabajar en el desarrollo personal de la mano del mapa del Eneagrama y desde el enfoque del coaching, transitando las etapas del Viaje del Héroe (\*).



Solicita más información  
acerca de Coaching y  
Eneagrama aquí

*Coaching y Eneagrama* y *Entrenamiento en ENNEA MAP®* forman parte de una propuesta integral y mutuamente potenciadora, para trabajar en tu persona y acompañar a otros. Ambos programas pueden transitarse de manera diferente, en función de los objetivos y experiencia previa de los interesados.

Desde ya gracias por tu interés y confianza:

*Coach María de los Ángeles Pardo*

(\*) término acuñado por el antropólogo y mitólogo estadounidense Joseph Campbell para definir el mono mito que subyace a los procesos de transformación y cambio en los seres humanos.

## ENTRENAMIENTO EN ENNEA MAP®



### ENNEA MAP® INDIVIDUAL

Si te interesa capacitarte en la herramienta para su aplicación en el uno a uno



### ENNEA MAP® GRUPAL

Si te interesa aplicarla en duplas grupos, familias y equipos



TE INVITAMOS A CREAR  
TU PROPIO ITINERARIO  
DE FORMACIÓN ENTRE  
AMBAS PROPUESTAS



## COACHING Y ENEAGRAMA



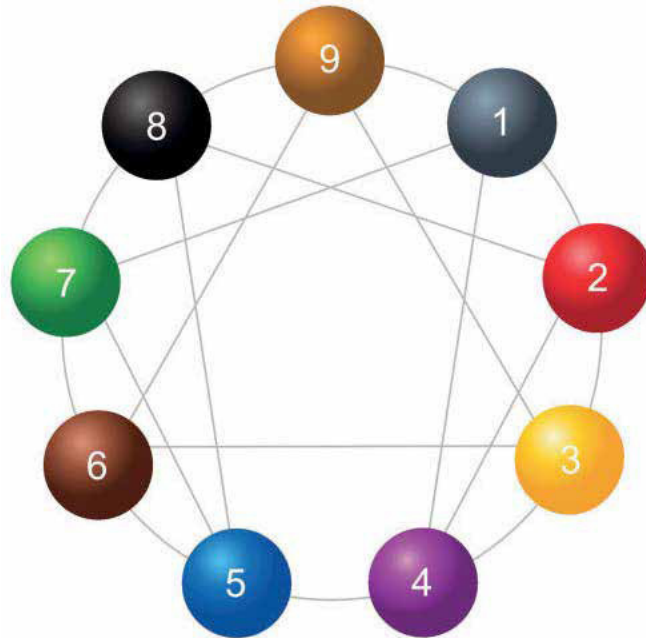
### CYE BÁSICO

Si te interesa trabajar en tu desarrollo personal y recién estás ingresando al mundo del Eneagrama



### CYE AVANZADO

Si ya cuentas con formación y quieres seguir profundizando



## ¿Qué es el Eneagrama?

El Eneagrama o la “*gramma de 9 puntas*” es un mandala geométrico de tradición ancestral que ha llegado a occidente hace solo unos 100 años de la mano de George Ivanovi Gurdjieff.

Este símbolo representa en su diseño leyes universales que describen los procesos naturales y ha sido ampliamente investigado en relación a la naturaleza humana.

De la mano de los Jesuitas, Óscar Ichazo y el Dr. Claudio Naranjo se han asignado descripciones a cada una de las nueve posiciones del Eneagrama, el origen de lo que hoy es conocido como Eneagrama de la Personalidad.

Cada una de las 9 puntas del mándala representa asimismo una cualidad, característica o área de competencia.

La personalidad de cada uno de nosotros funciona de acuerdo a una combinatoria de estas 9 competencias o atributos en una secuencia dada que puede variar dentro de ciertos parámetros de balance. El principal atributo que nos acompaña (y lo hace durante toda la vida) representa nuestro tipo psicológico, el área de mayor talento y también de mayor desafío, habitualmente conocido como Eneatipo (tipo psicológico de acuerdo al Eneagrama).

Los investigadores de este símbolo han llevado su aplicación a diferentes

áreas relacionadas con el conocimiento de la personalidad.

Comprendiendo la distribución de estas 9 cualidades en una persona en un momento dado es posible distinguir cómo está funcionando su personalidad, qué le motiva, a qué aspira, cuáles son sus áreas de talento y puntos de debilidad, su comportamiento en automático frente a situaciones estresantes, cuáles desafíos puede transitar, etc.

Desde la psicología, la consultoría, el coaching y múltiples otros campos de

aplicación, este símbolo continúa siendo estudiado e investigado con diferentes enfoques.

ENNEA MAP ha puesto énfasis en el estudio del Eneagrama como un MAPA. Un mapa que facilita ordenarnos y avanzar en nuestro camino con mayor claridad. Un mapa que nos brinda información sumamente útil acerca de cómo estamos y hacia dónde sería eficiente avanzar.





## ¿Qué es ENNEA MAP®?

ENNEA MAP es un mapa que muestra el perfil de la personalidad considerando su equilibrio y distribución armónica.

Nuestro enfoque se basa en el Eneagrama como un mándala de la Armonía, cuyo fin último es el Equilibrio o Alineación.

- Nos invita a alinearlos para generar el funcionamiento más equilibrado de nuestra personalidad, el cual nos posibilita sintonizar con nuestra verdadera naturaleza esencial.
- Funciona a través de una plataforma digital especialmente diseñada para que una persona realice una auto-evaluación de su personalidad a través del mapa del Eneagrama, con el enfoque del Coaching.
- Es una herramienta de medición y evaluación de las 9 áreas de competencia básicas que todos



los seres humanos compartimos en diferente proporción en base a cómo hemos desarrollado nuestra personalidad.

A partir del procesamiento especial de los datos entregados por la persona, ENNEA MAP® muestra de una manera original y diferente el perfil eneagramático de la personalidad en un momento determinado, a través de un informe que es enriquecido con la interpretación de un Experto en ENNEA MAP®.

La herramienta procesa las diferentes áreas de la personalidad humana en base a la estadística de distribución armónica de los atributos del eneagrama, aportando preguntas de coaching que promueven el trabajo en aspectos de mejora relevantes.

Describe las competencias probables de la personalidad que se encuentran:

- en Zona de Talento: aquellas áreas donde una persona o equipo puede desarrollar fortalezas fácilmente
- en Zona de Desafío: aquellas áreas en las cuales la persona o equipo podrá desarrollarse, pero con cierto esfuerzo o enfoque
- en posible Exceso: cualidades que podrían necesitar gestionarse por un uso excesivo
- en posible Debilidad: características con necesidad de atención por déficit de desarrollo mínimo necesario

**ENNEA MAP®** es una herramienta que se suma al futuro del desarrollo humano que está llegando.

**ENNEA MAP®** aporta la digitalización y agilidad apreciada en el mundo de hoy, de la mano de la profundidad y consciencia que permanece de base.



# ¿Qué es el Coaching y cómo se vincula con ENNEA MAP®?



El coaching puede ser definido como una disciplina que acompaña a personas o equipos en el camino hacia la consecución de sus objetivos.

La herramienta fundamental del coaching es **la PREGUNTA**, lo que le ha llevado también a convertirse en un estilo de comunicación. El arte de preguntar que cultiva el coaching se caracteriza por promover que la propia persona encuentre sus propias respuestas, por eso hablamos de un coaching no directivo. El coaching profesional en el mundo hoy es coaching no directivo, basado en considerar a las personas como las expertas en sus propias vidas.

El enfoque fundamental del coaching se basa en **observar a los seres humanos en base a su POTENCIALIDAD**, considerando que las personas tenemos recursos no reconocidos o explorados que pueden manifestarse si así lo decidimos o elegimos, en las condiciones adecuadas para ello.

Las herramientas de coaching son ampliamente utilizadas para generar conciencia y responsabilidad en las personas o equipos.

Un coach confía plenamente en que la información de mayor calidad que una

persona puede generar surge desde su interior. También cree que los objetivos que se desean alcanzar surgen como un camino de desarrollo y aprendizaje para la personalidad.

Desde nuestro enfoque además consideramos que el mejor lugar para alcanzar nuestros objetivos es desde un lugar donde estamos funcionando a través de una personalidad armónica o equilibrada.

ENNEA MAP® comparte el enfoque del coaching:

- **El arte de preguntar del coaching se utiliza en ENNEA MAP®.** A partir de la información del mapa se generan preguntas poderosas que colaboran para equilibrar aquellas áreas que hoy requieren nuestra atención.
- **El enfoque en la potencialidad de las personas es el que utiliza ENNEA MAP®.** A partir de la información del mapa se clarifican las zonas de talento para revisar su gestión y convertirlas en fortalezas.

# ¿Para qué se utiliza ENNEA MAP®?

La información que provee ENNEA MAP® es relevante y de suma utilidad para diferentes propósitos, en función del área en la cual se aplique.

## ENNEA MAP® INDIVIDUAL



### Desarrollo personal:

- Potencia el autoconocimiento de la persona en relación a cómo funciona su personalidad, áreas de talento y desafíos actuales, de manera de favorecer su autogestión.
- Facilita el desarrollo de confianza y seguridad personal de la mano del autoconocimiento.

- Genera mayor autoaceptación y valoración personal.
- Permite una mayor claridad acerca de los temas centrales a abordar en procesos terapéuticos o procesos de coaching.
- Provee una forma de medir el cambio o progreso en las áreas propuestas de crecimiento personal.



### Coaching individual:

- Cataliza el proceso de coaching, clarificando y ordenándolos recursos disponibles y aquellos necesarios a ser desarrollados por la persona para alcanzar sus objetivos.
- Facilita el reconocimiento de talentos de la persona, aportando información clave para objetivos que se relacionen con descubrir el Propósito o Misión de vida.
- Permite la selección de estudios en base a los talentos de la personalidad y las áreas de desafío (Coaching vocacional)



### Organizacional:

- Clarifica el desarrollo de carrera comprendiendo cuál es el movimiento necesario para generar mayor comodidad y plenitud en el trabajo.
- Facilita la selección de personal de manera de ajustar las fortalezas de la persona con el perfil del cargo.
- Permite comprender los factores de motivación intrínseca a largo plazo de las personas, de manera de ajustar las estrategias de motivación requeridas para el mayor bienestar y rendimiento óptimo.
- Genera información útil para seleccionar líderes adecuados a los perfiles de sus colaboradores.
- Acorta los procesos de coaching ejecutivo y permite medir el progreso del cliente de coaching en términos de competencias específicas.

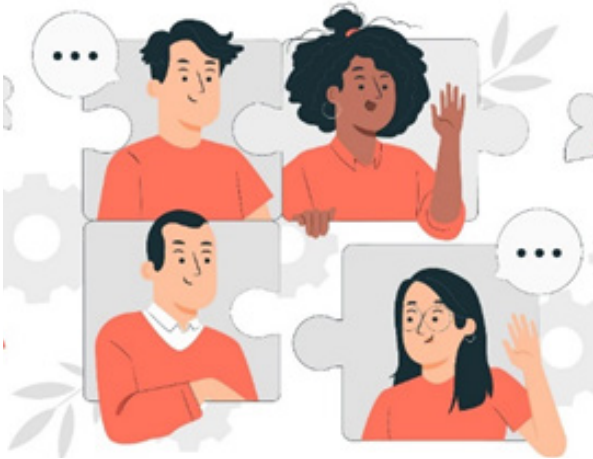
## ENNEA MAP GRUPAL



### Desarrollo relacional:

- Favorece la clarificación de áreas de fortaleza y apalancamiento en socios de trabajo
- Facilita en las parejas el entendimiento de como potenciar la relación y qué aspectos en especial vigilar.

- Brinda información de utilidad a duplas madre/padre-hijo/as, hermanos, etc para favorecer la comprensión mutua y el relacionamiento.
- Clarifica dinámicas de sistemas familiares para ser trabajadas en terapia sistémica.



### Coaching de Equipos:

- Fomenta la comunicación efectiva en grupos y equipos
- Contribuye a la generación de empatía y tolerancia
- Facilita la construcción de confianza y entendimiento mutuos
- Permite registrar fácilmente qué aporta cada integrante al equipo
- Reconoce áreas de fortaleza, apalancamiento y posibles zonas de debilidades en el equipo
- Clarifica como trabajar posibles “tensiones de relacionamiento”

entre integrantes del equipo



### Organizacional:

- Apoya el team building basado en el aprovechamiento de las fortalezas de los integrantes del equipo
- Acelera la integración de colaboradores a partir del auto-conocimiento
- Facilita a los líderes la comprensión de su equipo para elegir su mejor estilo de liderazgo o influencia
- Permite medir el impacto en el equipo por cambio de sus integrantes
- Muestra cómo el equipo va a afrontar los desacuerdos o dificultades.
- Potencia la generación de equipos de alto desempeño a partir de la comprensión de la personalidad de cada integrante.



## ¿Qué hace única a ENNEA MAP®?

**ENNEA MAP® evalúa el conjunto de 9 áreas de competencia del Eneagrama, más allá del eneatispo.**

Además de buscar distinguir la tipología o eneatispo, ENNEA MAP® revisa el perfil de las demás características de la personalidad, brindando un mapa de mayor precisión y claridad para quien lo recibe.

**ENNEA MAP® permite una visualización simple que promueve la toma de conciencia y compromiso con las áreas de mejora a trabajar por la persona.**

El análisis estadístico que lleva a cabo la herramienta permite la compren-

sión del perfil de competencias del evaluado de manera simple y ágil. La persona o equipo que recibe los resultados del informe y la devolución del Experto en ENNEA MAP® comprende rápidamente el resultado de su auto-evaluación, siendo muchas veces más efectivo que recibir un feedback 360.

**ENNEA MAP® permite reconocer fácilmente las áreas de fortaleza, funcionando como un “diccionario de talentos” para personas o equipos que están buscando desarrollarlos.**

Muchas veces las personas o equipos consideran tan obvias sus áreas de

talento que no las gestionan o aprovechan de la manera más adecuada. ENNEA MAP® muestra claramente dónde aparecen talentos y la mejor forma de utilizarlos armónicamente.

**ENNEA MAP® muestra coherencia entre todos los resultados y revela el grado de armonía de la personalidad y cómo recuperarla, en caso de ser necesario.**

La distribución de atributos visualizada como lo muestra ENNEA MAP® permite correlacionar cómo está influyendo el uso excesivo de ciertas competencias en detrimento de otras. De esta manera la persona o equipo que recibe la herramienta elabora fácilmente un plan de acción integral para recuperar el perfil más armónico.

**ENNEA MAP® genera preguntas poderosas desde el enfoque del coaching para que quien la recibe pueda encontrar respuestas útiles para su avance.**

Cada “punto de atención” que aparece en la herramienta es realimentado con preguntas especialmente diseñadas para promover compromisos de acción. Las preguntas utilizadas son preguntas poderosas elaboradas en función de miles de horas de experiencia en acompañamientos de procesos de coaching.

**ENNEA MAP® permite visualizar de manera concreta el avance en los resultados propuestos de trabajo de una persona o equipo en áreas específicas de competencia.**

A medida que la persona o equipo se enfoca en trabajar las áreas específicas que favorecen ciertos objetivos, la valoración de sus competencias va cambiando. ENNEA MAP® posibilita la medición del cambio en dichas áreas a través de diagnósticos comparativos en el tiempo.

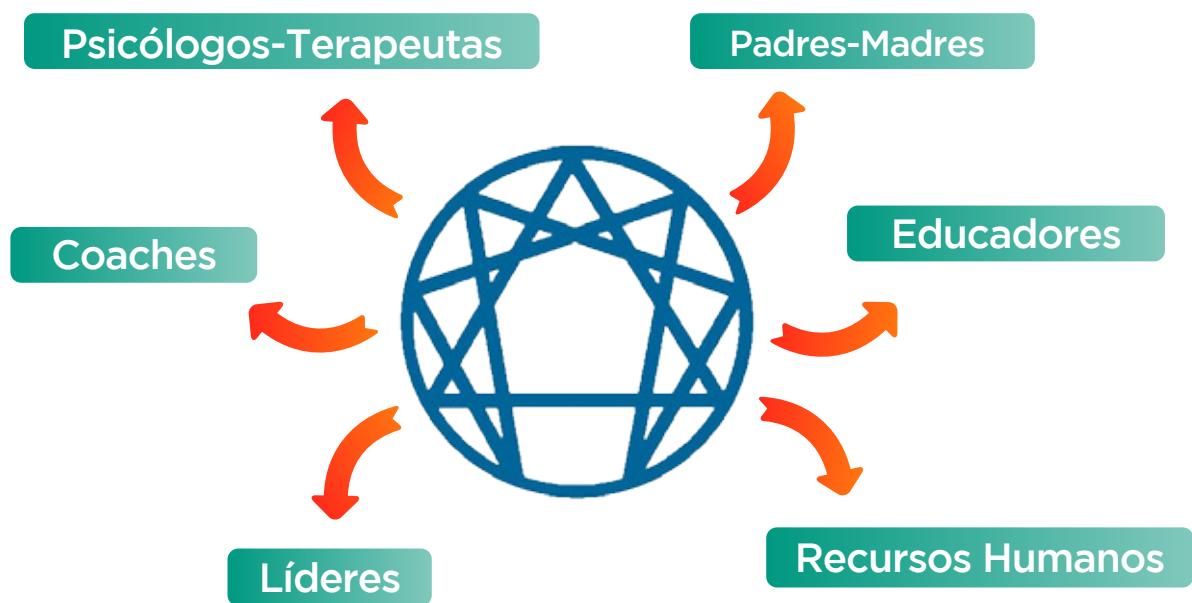
**ENNEA MAP® está diseñada para mostrar en simultáneo los perfiles de personalidad de los integrantes de un grupo o equipo de manera de comprender las áreas de fortaleza, apalancamiento o debilidad en conjunto.**

La herramienta promueve que cada integrante pueda visualizar qué aporta al equipo, así como con quiénes puede apalancarse en otras áreas. Muestra además los aspectos que el equipo debe cuidar para funcionar de manera óptima.

# ¿Para quiénes es ideal esta herramienta?

El **ENTRENAMIENTO** en ENNEA MAP® es especialmente útil para personas que acompañan a otros con su influencia, dirección y /o apoyo

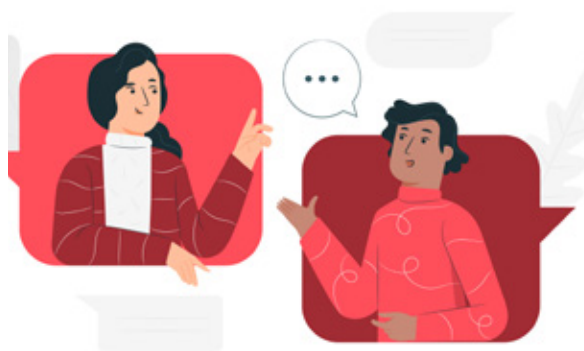
## ¿PARA QUIÉNES ES IDEAL ESTÁ HERRAMIENTA?



### COACHES

Coaches que deseen proveer a sus clientes una herramienta de auto-diagnóstico digital para acelerar sus procesos a través de fomentar el auto-conocimiento y revisar sus talentos y recursos menos disponibles.

Coaches que trabajan con jóvenes con el objetivo de clarificar la orientación de sus estudios basada en el aprove-





chamamiento de sus principales talentos (coaching vocacional).

Coaches que acompañan el desarrollo de carrera de profesionales en las organizaciones.

Coaches que apoyan a líderes para optimizar sus estilos de liderazgo e influencia

Coaches que trabajan con grupos o equipos con objetivos que incluyen integración, generación de confianza, comunicación efectiva y desarrollo de sinergia.

Coaches que se dedican al mejoramiento de la calidad relacional de socios, parejas, grupos o familias.



### PSICÓLOGOS - TERAPEUTAS

Psicólogos y Terapeutas interesados en aplicar con sus pacientes herramientas de auto-conocimiento que puedan mostrar aspectos claves a ser trabajados terapéuticamente.

Psicólogos familiares que desean contar con un mapa sistémico del núcleo familiar en cuanto a las personalidades de cada integrante.



### LÍDERES

Líderes interesados en potenciar su influencia, motivación y elección de su estilo de liderazgo a partir de comprender la personalidad de sus liderados.

Líderes que desean distribuir tareas en base al aprovechamiento de las fortalezas de sus liderados.

Líderes o encargados de generar Team building, de manera de construir equipos que funcionen de manera sinérgica.

Líderes que desean acompañar el desarrollo de carrera de sus liderados en base a sus talentos.

Líderes que evalúan ascensos o promociones considerando el potencial de sus colaboradores.



### RECURSOS HUMANOS

Interesados en realizar procesos de selección de personal apalancados con una poderosa herramienta de diagnóstico de áreas de talento.

Profesionales de Recursos Humanos que desean generar planes de Desarrollo de carrera o planes de Capacitación para los colaboradores de la organización, basados en el aprovechamiento de las fortalezas de la personalidad.

Profesionales dedicados al área de Recursos Humanos que desean proponer dinámicas o trabajos de mejora de clima organizacional basados en herramientas de auto-conocimiento.



### EDUCADORES

Educadores interesados en comprender y poder diagnosticar los estilos de personalidad de sus educandos adolescentes y jóvenes (\*) de manera de apoyar sus áreas de talento.

Educadores que desean diseñar o apalancar sus metodologías de enseñanza en base a estilo de aprendizaje de cada aprendiz.

Educadores interesados en propiciar dinámicas grupales de mayor comunicación, armonía y tolerancia en sus grupos.



### PADRES/MADRES

Padres/Madres de adolescentes y jóvenes que desean comprender la personalidad de sus hijos para apoyarlos en su camino de desarrollo.

Padres/Madres que desean revisar su forma de influencia considerando la personalidad de sus hijos.

Padres/Madres interesados en poder entender y prever los desafíos de vida de sus hijos para acompañarlos desde el mejor lugar.

(\*) ENNEA MAP® es aplicable a partir de los 14 años de edad.

## ¿Qué obtiene un Experto en ENNEA MAP®?

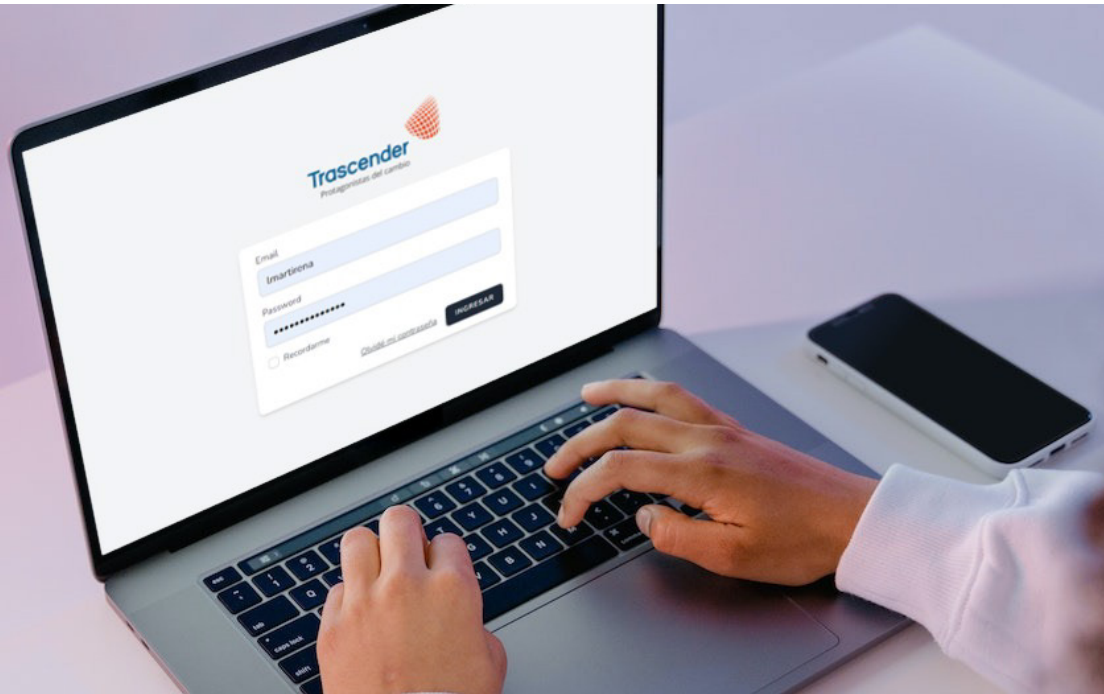
El Entrenamiento en ENNEA MAP® brinda a cada participante que complete los requisitos de aprobación, un certificado que lo habilita como **Experto en ENNEA MAP® individual y/o Experto en ENNEA MAP® grupal**.



El experto en ENNEA MAP® adquiere el entrenamiento necesario para realizar una **devolución personalizada de revisión de los resultados** con sus clientes/pacientes/liderados, etc.

Esta devolución está destinada a enriquecer el informe que provee ENNEA MAP® y a diseñar posibles

planes de acción y/o sintetizar los aspectos claves útiles para el objetivo con el cual se aplicó la herramienta. El Experto en ENNEA MAP® puede especializarse en la aplicación de la herramienta a nivel individual o grupal, en función de su interés. Para ser Experto en ENNEA MAP® grupal es necesario haber transitado previa-



mente por el programa de Entrenamiento en ENNEA MAP® individual

Para iniciar en el entrenamiento en ENNEA MAP® no se requiere estudios previos de Eneagrama.

Cada participante del Entrenamiento en ENNEA MAP® recibirá el acceso a una plataforma digital para utilizarla y generar los informes para las personas con las cuales desee aplicarlo.

Al inicio del Entrenamiento en ENNEA MAP® individual cada participante tendrán su plataforma 20 ENNEA MAPs® para iniciar a realizar prácticas. Estos ENNEA MAPs iniciales constituyen un beneficio adicional del programa.

De continuar con el Entrenamiento en ENNEA MAP® grupal se adjudicarán otros 20 ENNEA MAPs adicionales.

**El Experto en ENNEA MAP® podrá adquirir nuevos ENNEA MAPs adicionales para seguir aplicando la herramienta a un arancel beneficiado cuando así lo requiera. (\*)**

ENNEA MAP® es una herramienta paga que incluye un informe digital, a la cual se le suma el arancel que el Experto en ENNEA MAP® agregue para su devolución.

---

(\*) Consulta con Trascender Coaching el arancel para obtener uno o un paquete de ENNEA MAPs.

# ¿Cómo se desarrolla el entrenamiento?

Entrenamiento en ENNEA MAP® incluye dos niveles de aplicación: Aplicación individual y Aplicación Grupal, que deben ser cursados de manera escalonada para una comprensión más efectiva de la herramienta.

## CRONOGRAMA 2023

Aplicación Individual	Aplicación Grupal
<p><b>Inicio:</b> 13 de Abril 2023</p> <p><b>Fin:</b> 27 de Julio 2023</p> <p><b>Duración:</b> 4 meses</p> <p><b>15 clases virtuales</b> semanales los jueves</p>	<p><b>Inicio:</b> 17 de Agosto 2023</p> <p><b>Fin:</b> 30 de Noviembre 2023</p> <p><b>Duración:</b> 4 meses</p> <p><b>15 clases virtuales</b> semanales los jueves</p>
<p>18:00 a 20:30 - (GMT-3) Uruguay   Argentina   Chile   Paraguay</p>	
<p>17:00 a 19:30 - (GMT-4) Bolivia   Puerto Rico   República Dominicana   Venezuela</p>	
<p>16:00 a 18:30 - (GMT-5) Colombia   Ecuador   México   Panamá</p>	
<p><b>1 diagnóstico eneagramático</b> con devolución personal por Experto en ENNEA MAP® en horario a convenir con cada participante</p> <p><b>20 ENNEA MAPs®</b> de obsequio (Valor US\$ 300)</p>	<p><b>1 diagnóstico eneagramático</b> individual o grupal con devolución personal por Experto en ENNEA MAP® en horario a convenir con cada participante</p> <p><b>20 ENNEA MAPs®</b> de obsequio (Valor US\$ 300)</p>

# Programa y contenidos

## ENNEA MAP® Individual

### Módulo I: El Eneagrama como mapa de potencialidades

- El Eneagrama de la personalidad
- Los atributos típicos de la personalidad: Eneatipo y demás atributos
- Miedos y Motivaciones
- Reacción frente al estrés
- Estilos de Comunicación y Liderazgo

### Módulo II: El diagnóstico eneagramático con ENNEA MAP®

- La herramienta ENNEA MAP®
- Eneagrama y Equilibrio personal
- Atributos en zona de Talento y en zona de Desafío
- El perfil armónico
- Pasos para un diagnóstico eneagramático efectivo
- Validación del Test de Diagnóstico con el cliente

### Módulo III: ENNEA MAP® para Diagnóstico de Talentos

- Diagnóstico de talentos y coaching vocacional
- Desarrollo de Carrera con ENNEA MAP®
- La actividad laboral basada en fortalezas

### Módulo IV: ENNEA MAP® para Selección de personal

- Perfil del cargo con ENNEA MAP®
- Mapa de competencias con eneagrama
- Acompañar la gestión adecuada del talento

### Módulo V: ENNEA MAP® para acompañamiento de procesos

- Niveles de desarrollo de cada tipología
- Puntos de atención y mensajes claves
- Medición del progreso con ENNEA MAP® comparativos

## ENNEA MAP® Grupal

### Módulo I: Mapas de Relacionamiento con Eneagrama

Calidad del Relacionamiento humano  
Facilitar la Comunicación y el Feedback  
Ejes relacionales y Eneagrama  
Grupos de afinidad Eneagramática

### Módulo II: ENNEA MAP® para Grupos y Equipos

ENNEA MAP® relacional en grupos  
Aprovechamiento de las potencialidades en un equipo: Team Building  
Perfil ENNEA MAP® del Equipo  
Manejo de desacuerdos y Situaciones de estrés en el equipo  
Generación de empatía y confianza a partir del auto-conocimiento mutuo

### Módulo III: ENNEA MAP® para Duplas

ENNEA MAP® relacional en duplas: socios, parejas, etc  
"Puntos de encuentro y "puntos de enredo"  
Dinámicas especiales  
Aceptación y aprovechamiento de las diferencias  
Comprensión mutua y desarrollo en conjunto

### Módulo IV: Generación de buen clima relacional

El buen clima relacional facilitado con Eneagrama  
Teoría de las transacciones en las dinámicas grupales  
Análisis funcional y estructural de las transacciones  
Cruces de las "dinámicas tóxicas"  
La salida del triángulo dramático



# Calendario

**Clases virtuales semanales**  
**Jueves 18:00 a 20:30**

# 2023

- Feriados no laborables | Receso
- ENNEA MAP Individual - 15 encuentros
- ENNEA MAP Grupal - 16 encuentros

## ABRIL

Lun Mar Mié Jue Vie Sáb Dom

					1	2
3	4	5	6	7	8	9
10	11	12	13	14	15	16
17	18	19	20	21	22	23
24	25	26	27	28	29	30

## MAYO

Lun Mar Mié Jue Vie Sáb Dom

1	2	3	4	5	6	7
8	9	10	11	12	13	14
15	16	17	18	19	20	21
22	23	24	25	26	27	28
29	30	31				

## JUNIO

Lun Mar Mié Jue Vie Sáb Dom

			1	2	3	4
5	6	7	8	9	10	11
12	13	14	15	16	17	18
19	20	21	22	23	24	25
26	27	28	29	30		

## JULIO

Lun Mar Mié Jue Vie Sáb Dom

					1	2
3	4	5	6	7	8	9
10	11	12	13	14	15	16
17	18	19	20	21	22	23
24	25	26	27	28	29	30
31						

## AGOSTO

Lun Mar Mié Jue Vie Sáb Dom

	1	2	3	4	5	6
7	8	9	10	11	12	13
14	15	16	17	18	19	20
21	22	23	24	25	26	27
28	29	30	31			

## SETIEMBRE

Lun Mar Mié Jue Vie Sáb Dom

				1	2	3
4	5	6	7	8	9	10
11	12	13	14	15	16	17
18	19	20	21	22	23	24
25	26	27	28	29	30	

## OCTUBRE

Lun Mar Mié Jue Vie Sáb Dom

						1
2	3	4	5	6	7	8
9	10	11	12	13	14	15
16	17	18	19	20	21	22
23	24	25	26	27	28	29
30	31					

## NOVIEMBRE

Lun Mar Mié Jue Vie Sáb Dom

		1	2	3	4	5
6	7	8	9	10	11	12
13	14	15	16	17	18	19
20	21	22	23	24	25	26
27	28	29	30			

INFORMES E INSCRIPCIONES: 2708 0756 | 093 450 860 | [info@trascender.com.uy](mailto:info@trascender.com.uy)



# Inversión

## Entrenamiento en **ENNEA MAP® Individual**

En Uruguay:

**4 cuotas de \$ 7.500**

Desde el exterior:

**4 cuotas de 185 dólares**

## Entrenamiento en **ENNEA MAP® Grupal**

En Uruguay:

**4 cuotas de \$ 7.900**

Desde el exterior:

**4 cuotas de 195 dólares**

## Descuentos disponibles:

- 15 % por pago total contado hasta el 20.03.23 \*\*\*
- 10 % por pago total contado \*\*\*
- 5 % de descuento en el Entrenamiento en ENNEA MAP® grupal habiendo cursado nivel básico
- 5 % de descuento alumnos y ex - alumnos TRASCENDER

Nota: Aplicable tanto para ENNEA MAP® individual como para ENNEA MAP® grupal  
Descuentos no acumulables

## El arancel Incluye:

- Materiales de apoyo y estudio en plataforma virtual de contenidos
- Demostraciones grabadas de casos de aplicación
- 40 ENNEA MAPs® de obsequio (valor US\$ 600) al cursar ambos entrenamientos
- Evaluación personal con feedback de casos de estudio
- Diagnóstico eneagramático personalizados con Expertos en ENNEA MAP®
- Certificado de participación
- Participación en Grupos de Aprendizaje continuo en ENNEA MAP® durante y posterior al Entrenamiento

# Profesional a cargo

Miembro de la:



Miembro de la:



## María de los Ángeles Pardo

María de los Ángeles Pardo es Master Certified Coach acreditada ante ICF (International Coaching Federation), primer coach que ha recibido esta credencial en Uruguay.

Directora de TRASCENDER Coaching, empresa de formación en coaching referente en Uruguay, ha integrado áreas de Formación Técnica y de Desarrollo Personal en el ámbito del Coaching.

De profesión original Química Farmacéutica, formada como Especialista en Calidad, posee amplia trayectoria en la industria farmacéutica en áreas desarrollo y aseguramiento de la calidad, desde donde trae su experiencia y enfoque empresarial.

Coach Ontológico y Coach en PNL, con más de 6000 hs de experiencia en coaching vital y ejecutivo, ha recibido un alto grado de satisfacción en sus clientes por su acompañamiento en procesos de crecimiento. Ha sido presidenta del capítulo ICF Uruguay en el período 2015-2017. Disertante para la Semana Internacional del Coaching ICF en diferentes países.

Se ha graduado como Master en Programación Neuro Lingüística con programa avalado por ABNLP y se ha formado en Análisis Transaccional e Hipnosis Eriksoniana.

Psicodramatista desde el enfoque Moreniano, Instructora de Kundalini Yoga desde la escuela IKITA y estudiante de la escuela de RSE (EEUU), así como practicante de Meditación Transcendental desde la Fundación Maharishi, entre otras disciplinas.

Especialista en Eneagrama desde la Escuela de Roberto Pérez (Argentina), ENEA (Colombia) y la Fundación Claudio Naranjo (Chile). Participante del programa SAT de la Fundación Claudio Naranjo desde el SAT 1 al SAT 4. Ha estudiado y vivido el Eneagrama desde diferentes enfoques: orientales (sufismo e hinduismo), terapéuticos ( Eneagrama Biológico) y occidentales (consultoras estadounidenses y del Reino Unido). Actual miembro de la International Enneagram Association.

Su compromiso primordial es el de promover en las personas y organizaciones un camino hacia el autoconocimiento y expresión de su potencialidad de la mano del desarrollo personal. Ha patrocinado a hombres y mujeres exitosos en sus vidas como Coach Vital, así como a importantes empresas como Coach Ejecutivo y Organizacional.

Algunas organizaciones que han trabajado con sus servicios como coach y capacitadora son: Naciones Unidas; UNICEF; ANTEL ; UTE; Laboratorio LIBRA; ROCHE International; ADIUM Pharma; WPP; CLARO ; Banco MUNDIAL; Scotiabank; Banco ITAU ; AYAX S.A. ; MAPRE Uruguay; Uruguay Asistencia; PORTO Servicios ; MAREL Latinoamérica; Instituto Gato Dumas; CARVI; ABASUR ; AYAX S.A.; ACAC ; OCA; Manufactura Perugia; CRIBA Uruguay; B´NAIB´RITH; Peregrinus; ESECE; Willis Tower Watson, RSM Uruguay y TERO; entre otras.



# Profundizar y vivenciar aún más el Coaching y Eneagrama

Cuando comienza a explorarse la herramienta del Eneagrama se descubre un amplio panorama de investigación de la personalidad humana que puede seguir profundizándose.

Para aumentar tu conocimiento de eneagrama y vivenciar un programa enfocado en el desarrollo personal te ofrecemos además la propuesta Coaching y Eneagrama

El curso **Coaching y Eneagrama** está diseñado para avanzar en tu vivencia del mapa y experimentar diversas herramientas de Coaching y Programación Neuro Lingüística aplicadas al mundo del Eneagrama.

Al culminar el curso Coaching y Eneagrama recibís un certificado adicional de **Especialista en Eneagrama con herramientas de Coaching.**

El Experto en **ENNEA MAP®** que además transita el programa de Coaching y Eneagrama se nutre de una comprensión vivencial acrecentada que puede marcar una diferencia en su acompañamiento a otros.

# ¿De qué forma continuar avanzando?

Si el entrenamiento en **ENNEA MAP®** te enriqueció y quieres continuar puedes avanzar:

Convirtiéndote en **Especialista en Eneagrama con herramientas de Coaching** a través del programa **Coaching y Eneagrama**, para profundizar tu desarrollo personal en la vivencia de herramientas de Coaching y Eneagrama. [Más información](#)

Formándote como **Coach Profesional** a través de la **Certificación Internacional: Coaching de Alta Performance** para acompañar a otros desde la disciplina del coaching vital y ejecutivo. [Más información](#)

Adquiriendo **Herramientas de Coaching para las Organizaciones** a través del programa **Coaching Empresarial**, para entrenar herramientas utilizadas con líderes y equipos desde el ámbito del coaching ejecutivo. [Más información](#)






# Entrenamiento en ENNEA MAP®

**FORMACIÓN 2023**



## Trascender

Protagonistas del cambio

- 
-  Manuel V. Pagola 3241 - Montevideo - URUGUAY
  -  Tel.: (+598) 2708 0756
  -  Cel.: 093 450 860 (horario de atención de Lunes a viernes de 15 a 20 hs.)
  -  [info@trascender.uy](mailto:info@trascender uy)
  -  [www.trascender.uy](http://www.trascender.uy)